

# KRAUS

Eine Idee voraus

## JETZT ONLINE RÄDER & ROLLEN WEBSHOP



[www.raeder-rollen-shop.kraus-austria.com](http://www.raeder-rollen-shop.kraus-austria.com)

GLEICH BESUCHEN,  
JETZT RABATTE  
SICHERN!!!

**75** Jahre  
Erfahrung

**KOSTENLOSE  
KRAUS PARKUHR**

einfach anfordern unter [www.kraus-austria.com](http://www.kraus-austria.com)

**WIR BRINGEN IHRE IDEEN INS ROLLEN...**

Transportgeräte • Stapeln und Heben • Hubtische  
Räder & Rollen • Tragrollen • Fördertechnik

# DER NEUE KRAUS RÄDER & ROLLEN WEBSHOP



GEPRÜFTE  
QUALITÄT



SCHNELLE  
LIEFERUNG

Europäische Qualitätsprodukte zum Spitzenpreis

Attraktive Mengenrabatte...  
...ersichtlich im Warenkorb!



[www.raeder-rollen-shop.kraus-austria.com](http://www.raeder-rollen-shop.kraus-austria.com)

ERSTBESTELLUNGSRABATT  
**40%** JETZT SICHERN!  
GUTSCHEINCODE: RR-2018



# TRAGROLLEN SORTIMENT

## ANGETRIEBENE TRAGROLLEN

### Einsatzgebiet:

Für die Realisierung von angetriebenen Rollbahnen

### Vorteile:

robuste Ausführung, Antriebsselement verschweißt oder verpresst

### Sortimentsüberblick:

3760, 4830, 4840, 4550, 4900, 5006, 5020, 5070, 5103, 5104, 5105, 5113, 5115, 5123, 5125



## SCHWERKRAFT TRAGROLLEN

### Einsatzgebiet:

Für leichtes und schweres Stückgut, Anwendungen mit manuellem Antrieben oder durch Gefälle

### Vorteile:

kostengünstig, nichtrostende Ausführung möglich

### Sortimentsüberblick:

500, 1000, 2000, 2500, 2600, 3000, 3500, 3700, 4100

## KONUS TRAGROLLEN

### Einsatzgebiet:

Für sichere Beförderung von Stückgütern in Kurven

### Vorteile:

geräuschkämmend, antistatisch, nichtrostende Ausführung möglich

### Sortimentsüberblick:

6000, 6020, 6040, 6560

## MOTORROLLE

### Einsatzgebiet:

speziell entwickelt für den Transport von Behältern, Kartons, Tableaus und Boxen bis zu einem Transportgewicht von 100 kg

### Vorteile:

Getriebeles, sensorlos, langlebig, energieeffizient

**KRAUS, Ihr Hersteller von Tragrollen**

ab Losgröße 1 erhältlich!

## SONDERLEISTUNGEN



### Polieren und verzinken

Verbesserung der Oberflächenqualität, sowie Korrosionsschutz



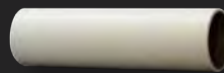
### Verchromen

Verhindert Abzeichnungen der Tragrollen auf Holz. Anwendung in Säge und Hobelwerken



### Phosphatieren

Dient als Korrosionsschutz und zur Verbesserung der Gleiteigenschaften des Achsmaterials



### PU-Beschichten

Verschiedene Schichtdicken und Oberflächenhärten bewirken Schonung des Fördergutes und Geräuschreduktion



### Pulverbeschichten

Je nach Beschichtungsverfahren können unterschiedliche Eigenschaften erzielt werden



### Induktivhärten Kettenrad

Durch die gehärteten Zahnflanken erreicht man eine höhere Verschleißfestigkeit OH 54-58 HRC; RHT: min. 0,5-1,0 mm Tiefe



### Gerändelte Oberfläche

Durch die Rändelung wird ein besserer Übertrieb zum Fördergut erzielt



### Rohre bombieren

Die Bombierung verhindert das Verlaufen des Fördergutes antriebsseitig als auch abtriebsseitig



### Sonderkettenräder

Wir produzieren Sonderkettenräder auf Kundenwunsch



### Sonderbordscheiben

Wir produzieren Sonderbordscheiben auf Kundenwunsch

[www.kraus-austria.com/sonderleistungen](http://www.kraus-austria.com/sonderleistungen)

# VERLADEHUBTISCHE

## ...von der Planung bis zur Umsetzung

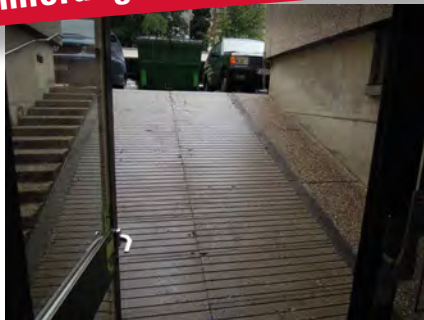
Von der Idee bis zum Endergebnis ist **KRAUS** Ihr richtiger Partner.

Ob Grubenplan, Kontrollen vor Ort, oder die Montage inklusive der Abnahme durch einen geprüften Ziviltechniker, können Sie bei uns alles aus einer Hand erhalten.

### Das Sorglospaket von **KRAUS** umfasst

Naturmaßaufnahmen • angepasste Konstruktionen • Montagen mit Hebezeug und Abnahmen

### Optimierung der Warenannahme



Ausgangssituation: steile Rampe



Hubtisch Montage mit Kran



Verzinkter Hubtisch mit Tür und elektrischer Verriegelung, PVC-Rollos  
Nutzlast: 1.000 kg | Nutzhub: 1.800 mm

### Austausch eines Hubtisches



Bestandstisch



Neuer Hubtisch mit Verladeblech und Welldrahtgitter



Montage des Hubtisches  
Nutzlast: 2.000 kg | Nutzhub: 1.500 mm

### Einbau eines Verladehubtisches



Grube nach Grubenplan



Abladung und Montage des Verladehubtisches



Hubtisch mit PVC-Rollos und Geländer, Speziallackierung für Außenbereich  
Nutzlast: 2.000 kg | Nutzhub: 1.500 mm

# HUBTISCH ANGEBOTE

[www.hubtisch-shop.com](http://www.hubtisch-shop.com)



**- 25%**

## VERLADEHUBTISCH

1170125 93

Nutzlast (kg)	1.500
Länge (mm)	2.500
Breite (mm)	1.500
Bauhöhe (mm)	350
Nutzhub (mm)	1.500
Hubzeit (sek.)	24
Motor (kW)	3

~~€ 8.217,-~~ **€ 6.090,-**



**- 16%**

## VERLADEHUBTISCH

1170131 93

Nutzlast (kg)	4.000
Länge (mm)	3.500
Breite (mm)	2.000
Bauhöhe (mm)	500
Nutzhub (mm)	1.700
Hubzeit (sek.)	41
Motor (kW)	4

~~€ 13.110,-~~ **€ 10.940,-**



**-20 %**

## HUBTISCHWAGEN

1200040 93

Typ	SPF 680
Tragkraft (kg)	680
Hubbereich (mm)	474 - 1.500
Ladefläche L x B (mm)	1.220 x 610
Außenmaße L x B (mm)	1.289 x 610
Rad-Ø (mm)	150
Eigengewicht (kg)	185

~~€ 739,-~~ **€ 591,-**



**- 15%**

## SCHERENHUBTISCH

1170042 93

Nutzlast (kg)	5.000
Länge (mm)	3.000
Breite (mm)	2.000
Bauhöhe (mm)	500
Nutzhub (mm)	1.800
Hubzeit (sek.)	47
Motor (kW)	4

~~€ 11.600,-~~ **€ 9.860,-**



**- 15%**

## SCHERENHUBTISCH

1170017 93

Nutzlast (kg)	2.000
Länge (mm)	2.000
Breite (mm)	1.000
Bauhöhe (mm)	500
Nutzhub (mm)	2.000
Hubzeit (sek.)	30
Motor (kW)	3

~~€ 8.048,-~~ **€ 6.840,-**



**- 18%**

## HUB-PLATTENFORMWAGEN MIT BATTERIEBETRIEB

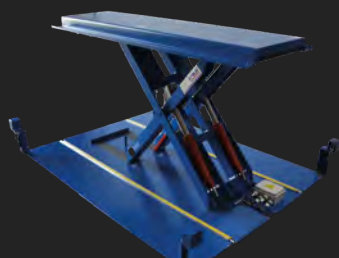
1210069 93

Typ	TZD 400B
Tragkraft (kg)	400
Hubbereich (mm)	450 - 1.620
Tischmaße (mm)	1.000/800
Nutzhub (mm)	1.170
Motorleistung (kW)	0,8
Eigengewicht (kg)	220

~~€ 4.403,-~~ **€ 3.580,-**

# SONDERPROJEKTE

[www.kraus-austria.com/projekte](http://www.kraus-austria.com/projekte)



Flache Sonderhubtisch-Konstruktion, durchfahrbar mit Sonderwägen, ausgestattet mit Sensoren, um eine falsche Beladung zu verhindern.



Massive, elektrisch verfahrbarer Sonderhubtisch, für einen kundenseitigen Aufbau.



Hubarbeitsbühnen mit verstellbaren Treppen für die ideale, ergonomische Arbeitsplatzgestaltung.

# KRAUS PRODUKTVIELFALT FÜR MÜHELOSES HEBEN



**- 16%**

## GABELHUBWAGEN BASIC

1380022 93

Tragfähigkeit (kg)	2.200
Gabellänge (mm)	1.150
Gabelaußenabstand (mm)	525
Hubbereich (mm)	85 - 200
Eigengewicht (kg)	63
Farbe	gelb
Lenkräder-Ø (mm)	200
Lenkräder Ausführung	Vollgummi
Gabelrollen Ausführung	Nylon Tandem

~~€ 359,-~~ **€ 299,-**



**- 18%**

## GABELHUBWAGEN PRO

1380023 93

Tragfähigkeit (kg)	2.500
Gabellänge (mm)	1.150
Gabelaußenabstand (mm)	525
Hubbereich (mm)	85 - 200
Eigengewicht (kg)	63
Farbe	gelb
Lenkräder-Ø (mm)	200
Lenkräder Ausführung	Vollgummi
Gabelrollen Ausführung	Polyurethan Tandem

~~€ 389,-~~ **€ 319,-**



**- 30%**

## GABELHUBWAGEN MIT WAAGE

1200005 93

Tragfähigkeit (kg)	2.000
Gabellänge (mm)	1.140
Gabelaußenabstand (mm)	540
Hubbereich (mm)	83 - 185
Eigengewicht (kg)	130
Farbe	gelb
Lenkräder-Ø (mm)	160
Lenkräder Ausführung	Polyurethan
Gabelrollen Ausführung	Nylon Tandem

~~€ 1.475,-~~ **€ 1.020,-**



**- 16%**

## WANDSCHWENKKRAN MODELL C

für Bauseitige Säule  
Säulenbefestigung auf Anfrage  
1080119 93

Traglast (kg)	250
Ausladung (mm)	4.066
Baugröße	C
Krantypen	CO2C40
Eigengewicht (kg)	105

~~€ 1.155,-~~ **€ 970,-**



**- 16%**

## ELEKTROKETTENZUG

OHNE FAHRWERK TYP 134C 1F  
1080011 93

Traglast (kg)	250
Motorleistung (kW)	0,2
Anzahl Hubgeschw.	1
Hubgeschw. (m/min.)	4

~~€ 1.206,-~~ **€ 1.013,-**



**- 38%**

## KISTENRODEL 111BSL

mit breiter Schaufel, luftbereit  
920002 93

Tragkraft (kg)	300
Schaufelgröße (mm)	480 x 300
Gesamthöhe x -breite (mm)	1.320 x 490
Eigengewicht (kg)	16,5

~~€ 241,-~~ **€ 149,-**



**- 19%**

## KIPPBEHÄLTER TYP AK 100, LACKIERT

1020048 93

Länge x Breite (mm)	1.420 x 1.560
Höhe (mm)	1.070
Max. Traglast (kg)	1.000
Inhalt (m³)	1
Gewicht lackiert (kg)	209

~~€ 1.056,-~~ **€ 854,-**



**- 25%**

## KIPPBEHÄLTER TYP GU, LACKIERT

1020085 93

Länge x Breite (mm)	1.640 x 1.280
Höhe (mm)	780
Max. Traglast (kg)	1.500
Inhalt (m³)	1
Gewicht lackiert (kg)	184

~~€ 1.267,-~~ **€ 949,-**

[www.kraus-austria.com/kataloge](http://www.kraus-austria.com/kataloge)



# TONNENSCHWERE LASTEN UNKOMPLIZIERT FORTBEWEGEN...



**- 20%**

## LENKBARES TRANSPORT- FAHRWERK TYP JLB 3 K

1100014 93

Traglast (kg)	3.000
Anzahl der Rollen (Stück)	4
Abmessungen der Rollen (mm)	85 x 85
Einbauhöhe (mm)	110
Auflagefläche Drehteller (mm)	150
Abmessungen Lenkwerk (mm)	225 x 280
Länge Lenkstange mit Zugöse (mm)	990

~~€ 387,-~~ **€ 310,-**



**- 20%**

## VERSTELLBARES TRANSPORT- FAHRWERK TYP JFB 3 K

1100015 93

Traglast (kg)	3.000
Anzahl der Rollen (Stück)	4
Abmessungen der Rollen (mm)	85 x 85
Einbauhöhe (mm)	110
Auflagefläche je Kassette (mm)	120 x 80
Abmessungen Kassette (mm)	190 x 125
Verbindungsstange mit Gelenk (mm)	1.000
Kassetten verstellbar von-bis (mm)	125 - 880

~~€ 335,-~~ **€ 268,-**



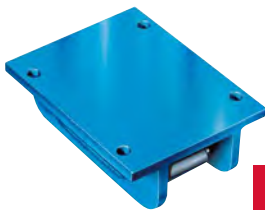
**- 20%**

## WÄLZWAGEN SET MOD. II

1050003 93

Tragkraft p. Satz (kN)	300
Rollen Ø (mm)	24
Auflage L x B (mm)	120 x 120
Gesamthöhe (mm)	117
Drehteller Ø (mm)	130

~~€ 994,-~~ **€ 795,-**



**- 20%**

## WÄLZWAGEN EXPRESS - DIE ROBUSTEN, MOD II

1050011 93

Tragrollen	4
Rollen Anzahl	13
Tragkraft max. kN	200
Gewicht (kg)	11,7

~~€ 183,-~~ **€ 146,-**



**- 20%**

## MASCHINENHEBER

TYP JH 6 G PLUS  
1100003 93

Traglast (kg)	6.000
Hubhöhe (mm)	140
kleinste Ansetzhöhe (mm)	12
Ansetzhöhe mit Kopfplatte (mm)	245
Breite (mm)	233
Gesamthöhe (mm)	280
Zylindervolumen (cm³)	180
Gewicht (kg)	23

~~€ 1.066,-~~ **€ 853,-**



**- 20%**

## MASCHINENHEBER

TYP JH 20 G PLUS  
1100005 93

Traglast (kg)	20.000
Hubhöhe (mm)	190
kleinste Ansetzhöhe (mm)	20
Ansetzhöhe mit Kopfplatte (mm)	340
Breite (mm)	322
Gesamthöhe (mm)	340
Zylindervolumen (cm³)	730
Gewicht (kg)	60

~~€ 2.637,-~~ **€ 2.109,-**

### KRAUS Sonderausführungen



**- 15%**

## SCHWERLASTANHÄNGER

mit Drehschemellenkung vorne, vollgummibereift  
1180008 93

Tragkraft (kg)	3.000
Plattform L x B (mm)	2.500 x 1.250
Ladehöhe (mm)	530
Reifen x Breite (mm)	400 x 75

~~€ 2.613,-~~ **€ 2.220,-**



**- 28%**

## SCHWERLASTANHÄNGER

4-Rad-Achsschenkelenkung, vollgummibereift  
1180074 93

Tragkraft (kg)	10.000
Plattform L x B (mm)	4.000 x 2.000
Ladehöhe (mm)	630
Reifen x Breite (mm)	415 x 200

~~€ 7.960,-~~ **€ 5.675,-**



## KRAUS NEWSLETTER

Jetzt Newsletter anfordern und profitieren.  
[www.kraus-austria.com/newsletter](http://www.kraus-austria.com/newsletter)



## VISION UND MISSION

- Wir wollen unseren vortrefflichen Ruf in den Bereichen der innerbetrieblichen Waren- und Materiallogistik international ausbauen.
- Seit jeher war unser Handeln von sehr starker Kundenorientierung und Innovationsdrang geprägt.
- Wir konzentrieren unser Produktions-Know-how im Bereich Tragrollenherstellung und auf maßgeschneiderte Lösungen im Bereich der Betriebslogistik!
- Effizienz und Qualität sind unsere wesentlichen Erfolgsfaktoren. Das erreichen wir durch motivierte Mitarbeiter, laufende Optimierung unserer Prozesse... und durch Kundenfeedback.
- So können wir unseren Kunden wirtschaftliche Lösungen ab einer Losgröße 1 anbieten.
- Durch gute Kommunikation und Zusammenarbeit finden wir auch morgen noch die beste Lösung für Sie.

Ihr Dieter Wagner & das KRAUS Team

75 Jahre  
Erfahrung

### KRAUS Betriebsausstattung und Fördertechnik GmbH

T +43 463 3860 0  
F +43 463 3860 21  
office@kraus-austria.com

Sattnitzgasse 69  
9020 Klagenfurt am Wörthersee  
www.kraus-austria.com

**kraus**  
Eine Idee voraus